



## 6. Přejezd Orlických hor



(běžky, 2 dny, 60-30 km, převýšení 1450-500 m)

**Termín:** sobota-neděle 11. - 12. února 2012

**Sraz:** V sobotu 11.2. v 5:30 hod z parkoviště u restaurace **Parník** za Albertem vedle aut. nádraží v Přerově, potom v 6:00 hod v Olomouci u zast. MHD u Alberta u hl.nádraží ČD.

**Odjezd:** Busem přes Olomouc do Olešnice v Orl.h. (9:00) - výstup delší trasy, dále na Šerlich (9:30) - výstup ostatních.

**Návrat :** Ze Štítů busem v 15:30 hod přes Olomouc do Přerova (18 hod), možnost opoždění.

**Pojištění:** Každý se zúčastní na vlastní nebezpečí!

**Nocleh a polopenze:** Hotel Eduard, tel. +420 603 153 113, <http://www.hotel-eduard.eu/>, 50°10'01.88", 16°28'00.59"

**Charakter:** V sobotu po převážně dobře udržovaných běžeckých stopách jsou 2 trasy:

- celý hřeben Horská bouda Číhalka - Šerlich - Hanička - Rokytnice v O.h. 37 km
- Šerlich - Hanička - Rokytnice v O. h. 27,5 km.

V neděli jsou 2 trasy:

- Mladkov - Suchý vrch - Červenovodské sedlo - Štíty 23 km
- Červenovodské sedlo - Štíty 12 km

V případě špatných sněhových podmínek odjezd busem na Ramzovou a zde trasa na Smrk a Paprsek 19 km.

**Stravování:** So: Chata Šerlich, bufet Velká Deštná, bufet Pěticestí, bufet Hanička, Rokytnice v O.h.

Ne: Bufet Suchý vrch, bufet Červenovodské sedlo, Štíty.

**Záloha:** 700 Kč (polopenze, bus) do 3.1., pro členy sleva 50 Kč. V případě neúčasti se peníze nevrací, nutno si sehnat náhradníka.

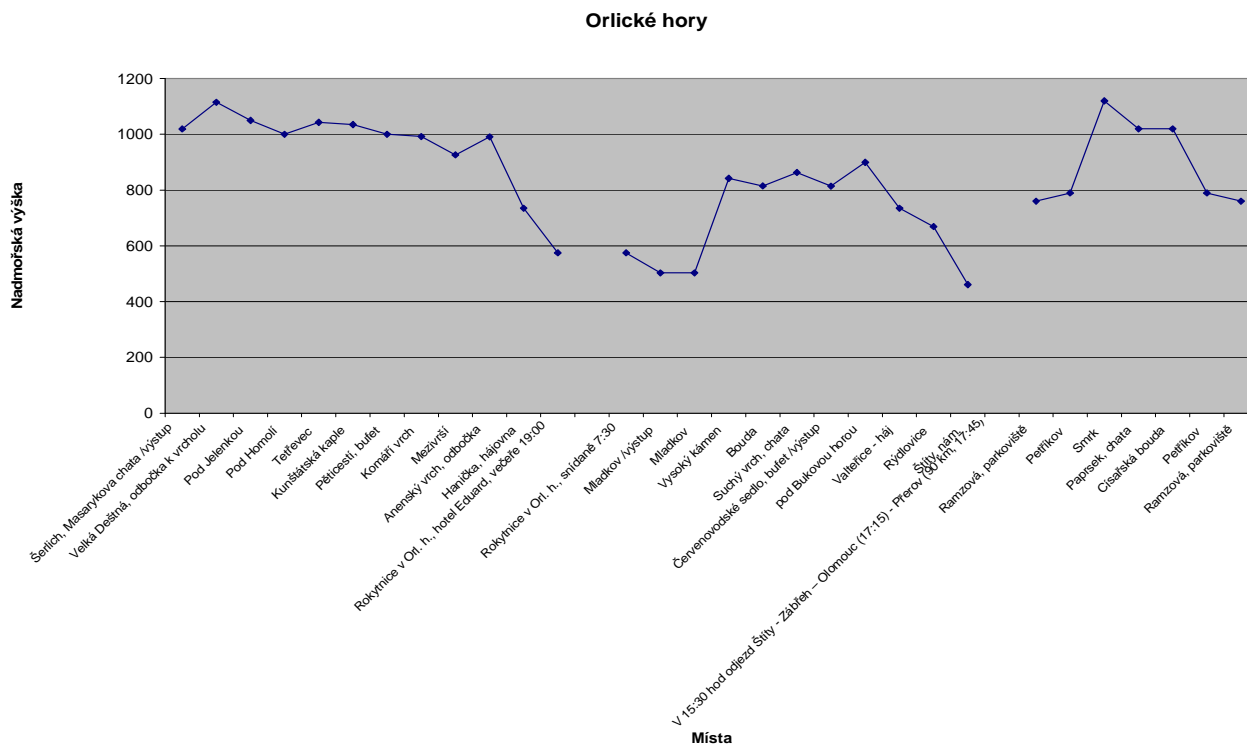
**Nutné vybavení:** Úniková cesta z Pěticestí na Záklety a sedačkou do Říček nebo bus na Haničku.

- Náhradní oblečení, vosky, čelovka, přezůvky, noviny na sušení bot, občanka, pojištění
- Mapa KČT 1:50000 č.27 Orlické hory, případně mapa běžeckých tras Orlické hory.

**Různé:** Kilometry z akce budou započítány do výkonnostního odznaku LT, možnost plnit oblastní turistický odznak Rampušák, Ústeckoorlicko, Rozhledník.

**Pořadatel:** Tomáš Beránek, odbor KČT VHT TJ Spartak Přerov, 602 575 673, tomas.beranek@volny.cz.

**Profil:**

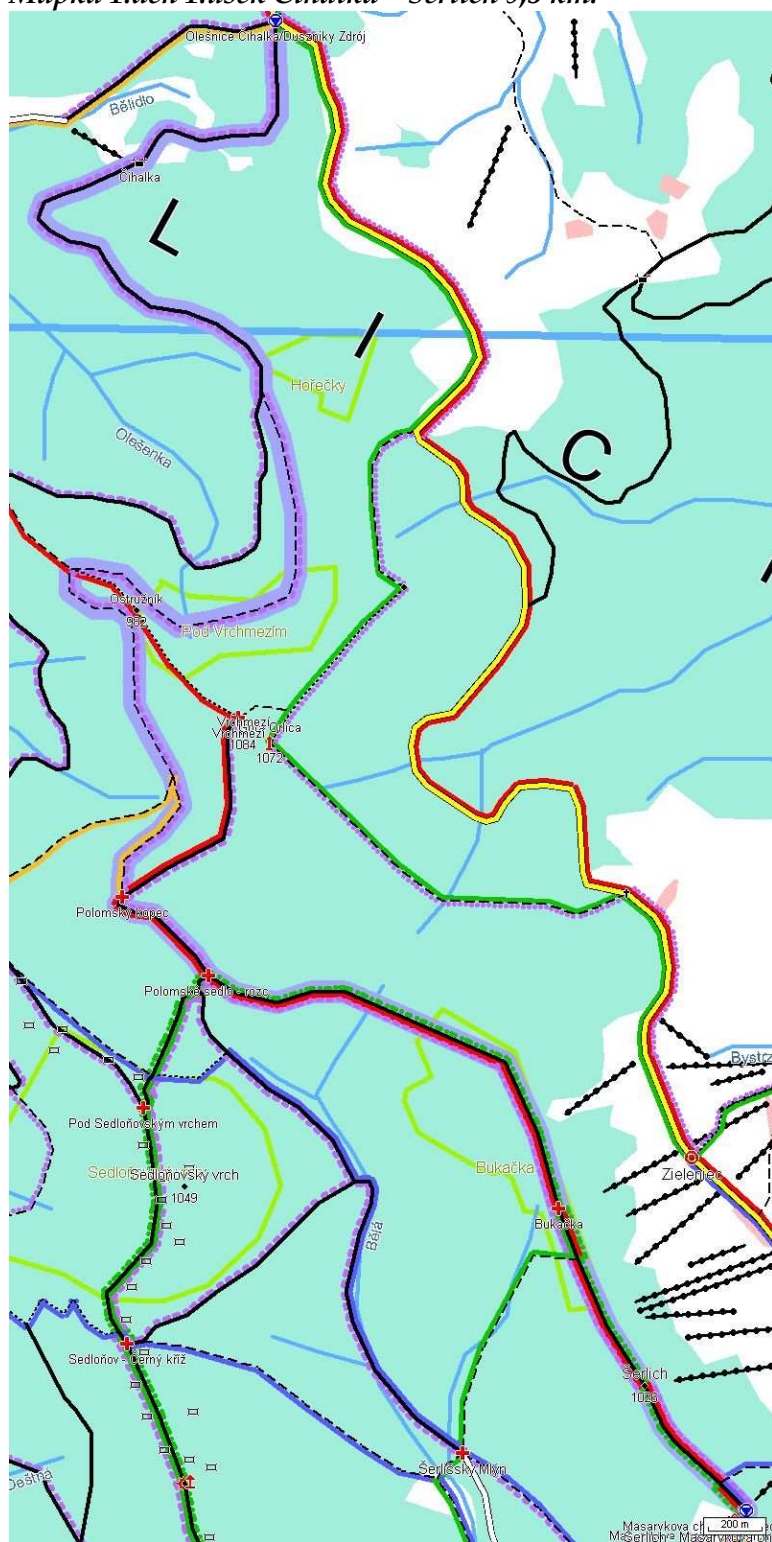


**Trasa:**

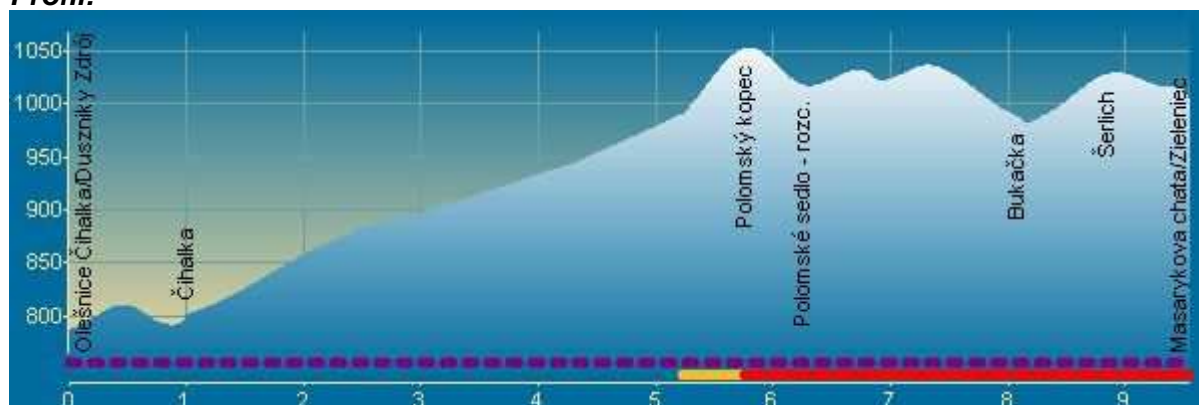
Den	Místo	Km	Km cel	Výška	Přev.	Km	Přev.	Čas
<b>So</b>	Přerov (5:30) - Olomouc (6:00) - Mohelnice - Česká Třebová - Rychnov n.O. - Solnice - Olešnice v Orl.h. - Číhalka (180 km)							
1.úsek	<b>Horská bouda Číhalka /výstup</b>	0,0	0,0	780	0			9:00
	Polomský kopec	5,5	5,5	1050	270			
	<b>Šerlich, Masarykova chata /výstup</b>	4,0	9,5	1019		9,5	352	9:30
2.úsek	<b>Velká Deštná, odbočka k vrcholu</b>	3,5	13,0	1115	96			
	Pod Jelenkou	1,0	14,0	1050				
	Pod Homolí	3,5	17,5	1000				
	Tetřelec	2,0	19,5	1043	43			
	Kunštátská kaple	2,0	21,5	1035				
	Pěticestí, bufet	1,0	22,5	1000				
	Komáří vrch	3,0	25,5	992				
	Mezivrší	0,5	26,0	926				
	Anenský vrch, odbočka	2,0	28,0	991	65			
	Hanička, hájovna	4,0	32,0	735				
	<b>Rokytnice v Orl. h., hotel Eduard, večeře 19:00</b>	5,0	37,0	575		27,5	364	17:30
		<b>37,0</b>					716	
<b>Ne</b>	<b>Rokytnice v Orl. h., snídaně 7:30</b>	0,0	0,0	575	0			8:30
<b>A)</b>	<b>Mladkov /výstup</b>	12,0	12,0	503				
1.úsek	<b>Mladkov</b>	0,0	0,0	503				9:00
	Vysoký kámen	4,0	4,0	842	339			
	Bouda	2,0	6,0	815				
	Suchý vrch, chata	2,0	8,0	863	48			

	<b>Červenovodské sedlo, bufet /výstup</b>	3,0	11,0	814		11	600	10:00-13:00
2.úsek	pod Bukovou horou	3,5	14,5	900	86			
	Valteřice - háj	2,0	16,5	735				
	Rýdlovice	2,0	18,5	669				
	<b>Štítý, nám.</b>	4,5	23,0	461		12	120	14:00-15:30
	V 15:30 hod odjezd Štítý - Zábřeh - Olomouc (17:15) - Přerov (90 km, 17:45)	<b>23,0</b>					720	
<b>Ne</b>	<b>Ramzová, parkoviště</b>	0,0	0,0	760	0			9:30
<b>B)</b>	Petříkov	2,5	2,5	790	30			
	Smrk	4,0	6,5	1120	330			
	Paprsek, chata	3,5	10,0	1020				
	Čísařská bouda	2,0	12,0	1020				
	Petříkov	4,5	16,5	790				
	<b>Ramzová, parkoviště</b>	2,5	19,0	760		19	500	14:00-15:00
	V 15 hod odjezd Ramzová - Zábřeh - Olomouc (17:00) - Přerov (123 km, 17:30)	19,0					500	

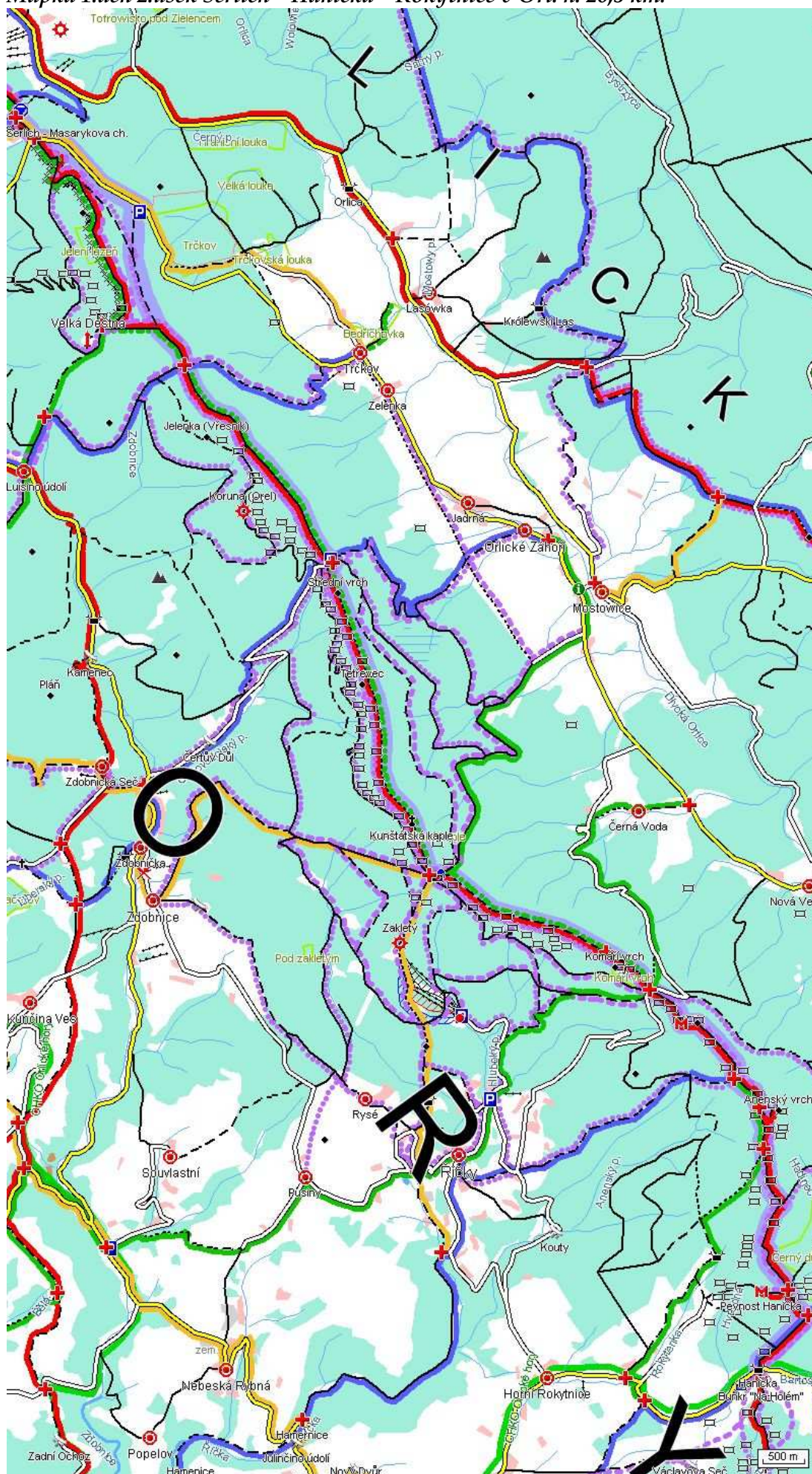
Mapka 1.den 1.úsek Čihalka – Šerlich 9,5 km:



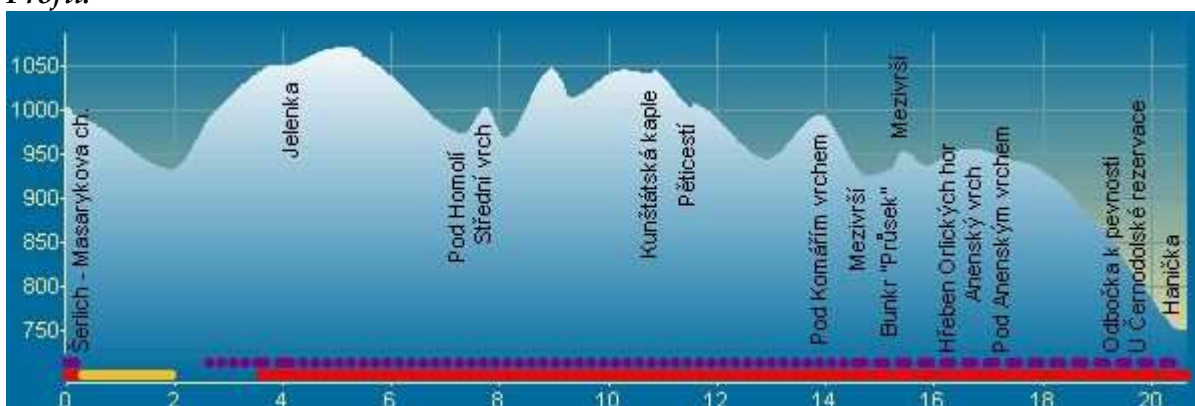
Profil:



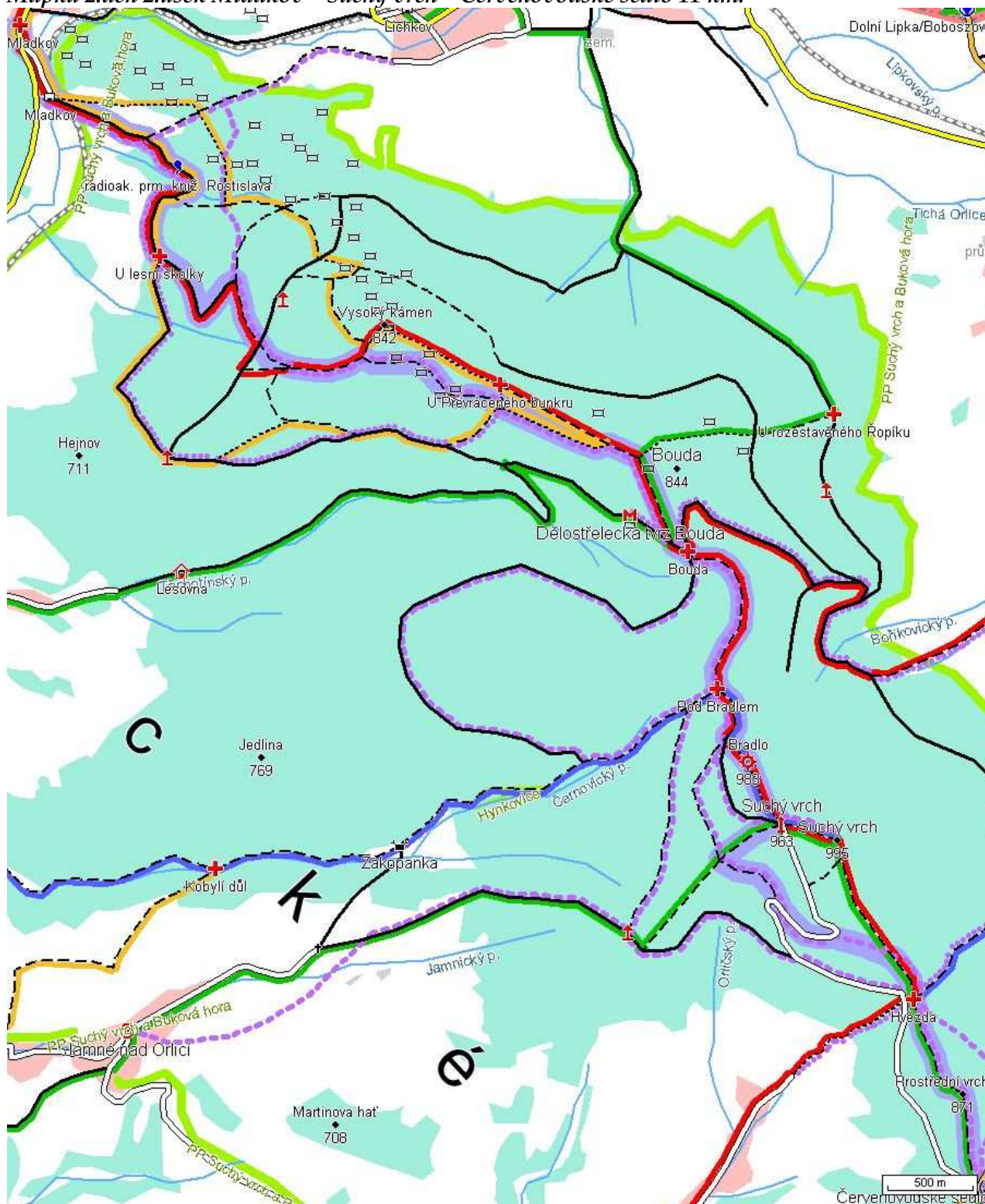
Mapka 1.den 2.úsek Šerlich - Hanička - Rokytnice v Orl. h. 26,5 km:



**Profil:**



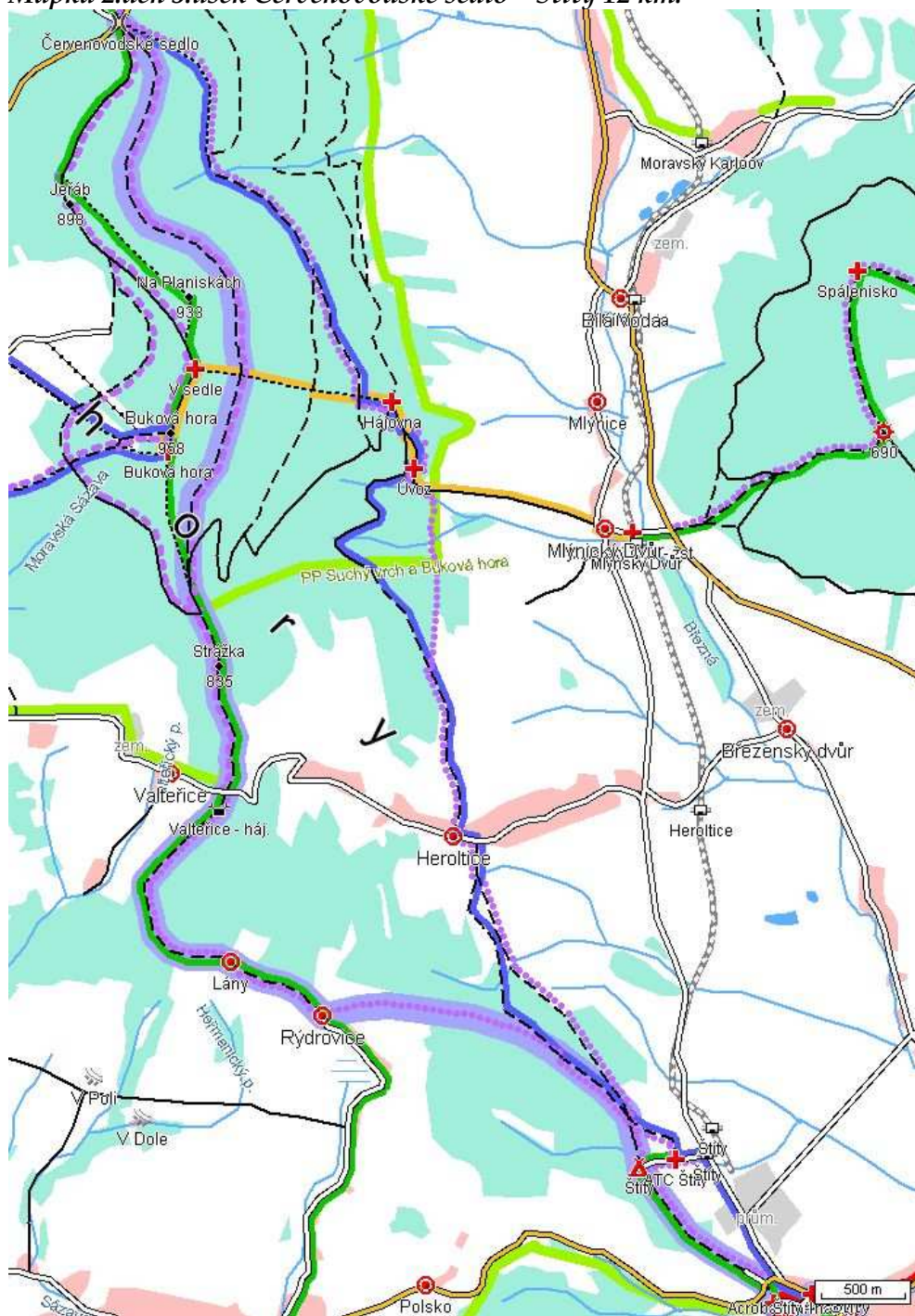
**Mapka 2.den 2.úsek Mladkov - Suchý vrch - Červenovodské sedlo 11 km:**

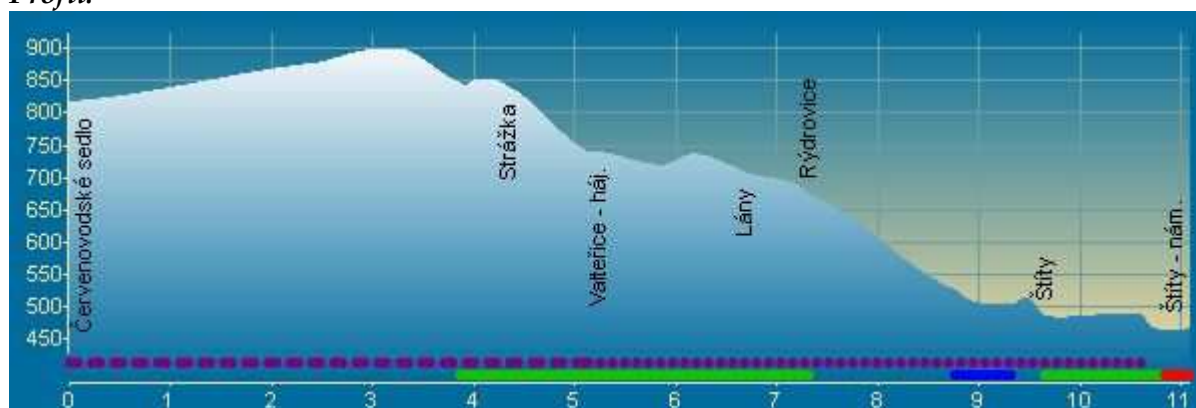


**Profil:**

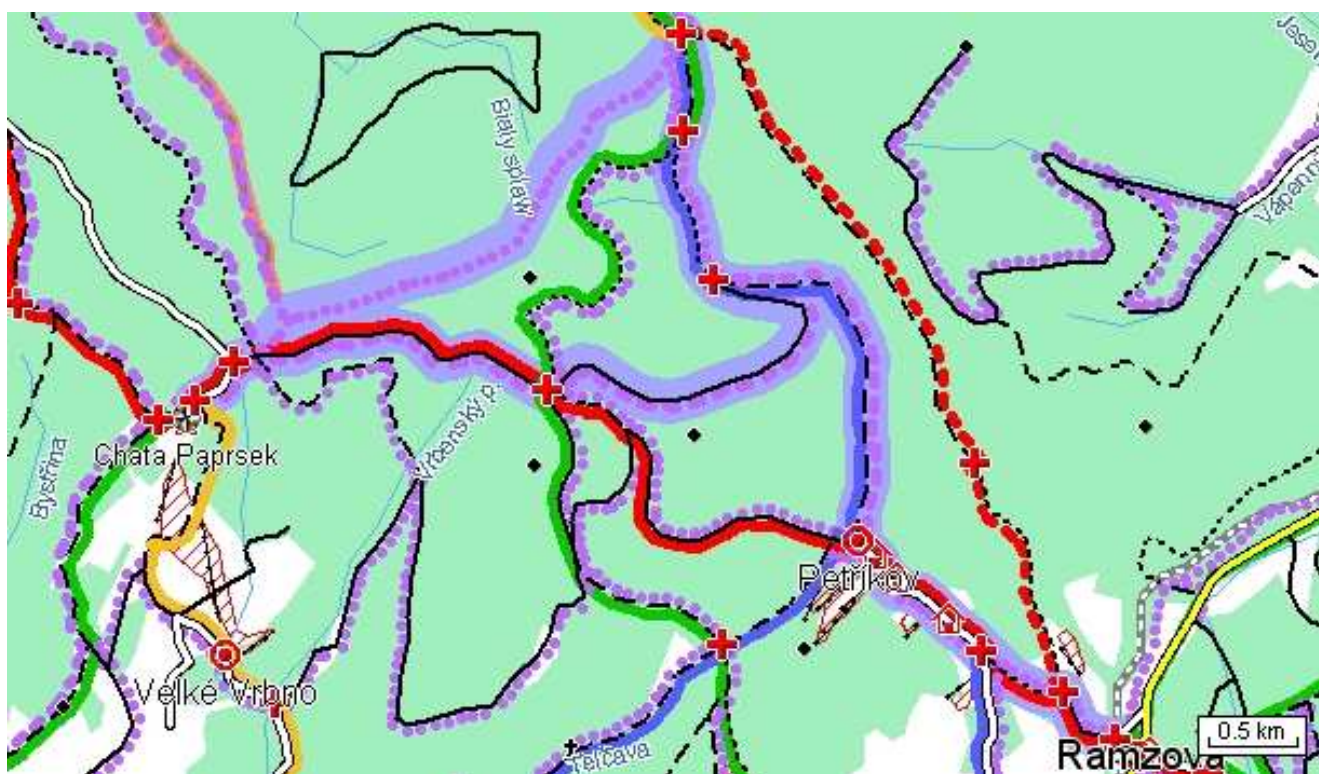


**Mapka 2.den 3.úsek Červenovodské sedlo – Štítý 12 km:**



**Profil:**

**Plánek 2.den Varianata B)Ramzová – Smrk – Paprsek – Ramzová 19 km:**



**Profil:**

